

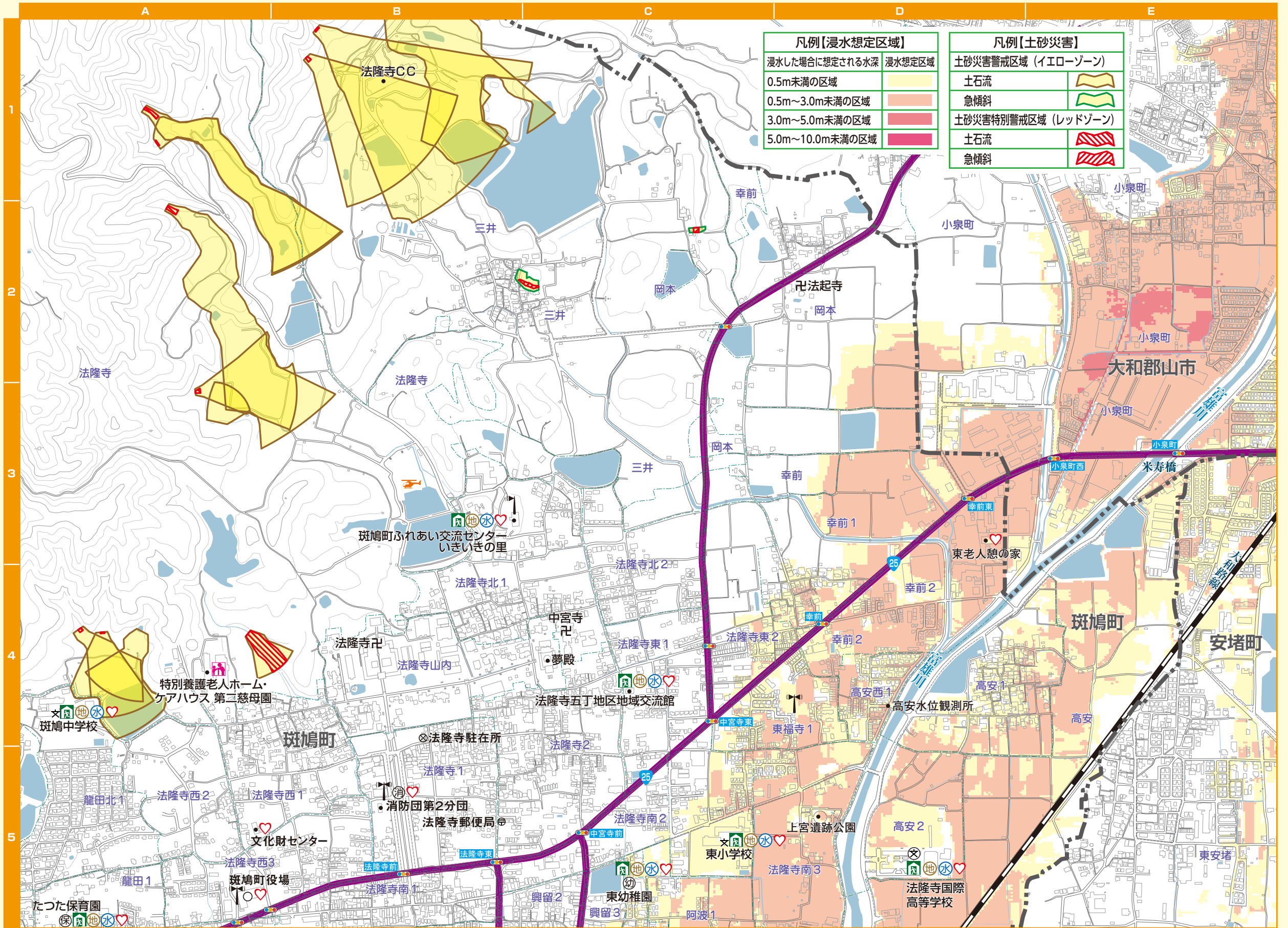
◎大和川水系洪水浸水想定区域図
 ◎富雄川洪水浸水想定区域図
 ◎竜田川洪水浸水想定区域図

3

縮尺1:10,000
 0 100 200m

◎土砂災害警戒区域図

※3つのデータを重ね合せ最大浸水深を表示



凡例

指定緊急避難場所	福祉避難所	緊急時避難協力施設	AED 設置	地震のときに避難できる施設	洪水のときに避難できる施設
町役場	警察署・交番・駐在所	消防団	病院・診療所	アンダーパス	サイレン・有線放送
ヘルポート	アンダーパス	サイレン・有線放送	有線放送		